



# **RAPORT**

*z badania efektywności wykorzystania pomocy przyznanej Beneficjentom programu LEADER*

*Wielkopolskiej Lokalnej Grupy Działania  
Kraina Lasów i Jezior*



omegabiznesserwis

Opracowanie sporządzone przez Omega Biznes Serwis zostało sfinansowane ze środków Programu Rozwoju Obszarów Wiejskich 2007 - 2013



## Spis treści

<b>1. Wstęp</b> .....	3
<b>2. Cel, założenia i metodologia badań</b>	
2.1 Cel badania .....	4
2.2 Procedura i przebieg badań .....	5
2.3 Dobór próby do badań .....	7
<b>3. Wyniki badań</b>	
3.1 Odpowiedź beneficjentów na ankiety .....	9
3.2 Stan zaawansowania projektu .....	10
3.3 Otrzymana pomoc .....	12
3.4 Realizacja celów WLGD Kraina Lasów i Jezior.....	14
3.5 Realizacja wskaźników produktu wśród ankietowanych.....	15
3.6 Realizacja wskaźników rezultatu wśród ankietowanych.....	15
3.7 Porównanie wyników ankiet a monitoring wskaźników WLGD .....	16
3.8 Informowanie o projekcie potencjalnych Beneficjentów.....	19
3.9 Grupy docelowe – odbiorcy pomocy .....	19
<b>4. Analiza próby uwzględnionej w badaniach</b> .....	20
<b>5. Zalecenia do strategii Lokalnej Grupy Działania</b> .....	21
<b>6. Wzór Ankiety</b> .....	22



omegabiznesserwis

Opracowanie sporządzone przez Omega Biznes Serwis zostało sfinansowane ze środków Programu Rozwoju Obszarów Wiejskich 2007 - 2013



## Wstęp

Niniejszy raport został opracowany w celu przedstawienia wyników przeprowadzonego badania efektywności wykorzystania pomocy przyznanej Beneficjentom reprezentujących wszystkie działania Wielkopolskiej Lokalnej Grupy Działania Kraina Lasów i Jezior w ramach Programu Rozwoju Obszarów Wiejskich 2007-2013

### *Wykaz projektów rekomendowanych przez WLGD Kraina Lasów i Jezior*

I. p.	Działanie	2010	2011	Razem
1.	Odnowa i rozwój wsi	10	20	<b>30</b>
2.	Małe Projekty	39	35	<b>74</b>
3.	Różnicowanie w kierunku działalności nierolniczej	8	12	<b>20</b>
4.	Tworzenie i rozwój mikroprzedsiębiorstw na terenach wiejskich	10	12	<b>22</b>
<b>Razem:</b>		<b>67</b>	<b>79</b>	<b>146</b>



omegabiznesserwis

Opracowanie sporządzone przez Omega Biznes Serwis zostało sfinansowane ze środków Programu Rozwoju Obszarów Wiejskich 2007 - 2013



# 1. Cel, założenie i metodologia badania

## 1.1 Cel badania

Głównym celem badania zgodnie z założeniami projektu było uzyskanie wiedzy na temat badania efektywności wykorzystania pomocy przez Beneficjentów Wielkopolskiej Lokalnej Grupy Działania Kraina Lasów i Jezior z Programu Rozwoju Obszarów Wiejskich 2007-2013 w ramach programu LEADER.

Badanie dotyczyło następujących działań :

- Różnicowanie w kierunku działalności nierolniczej
- Tworzenie i rozwój mikroprzedsiębiorstw
- Odnowa i rozwój wsi
- Małe projekty.

W badaniu uwzględniono także liczbę projektów złożonych do Wielkopolskiej Lokalnej Grupy Działania „Kraina Lasów i Jezior” jak również dane z Agencji Restrukturyzacji i Modernizacji Rolnictwa – stan na koniec roku 2011 .

Cele szczegółowe badania:

- Ocena stanu zaawansowania danego projektu w ramach poszczególnych działań
- Ocena stanu zaawansowania
- Ocena wysokości otrzymanej pomocy
- Ocena osiągniętych wskaźników realizacji projektu
- Ocena grup docelowych
- Ocena realizacji celów Lokalnej Strategii Rozwoju (LSR)
- Ocena sposobów informowania
- Ocena problemów wynikających z realizacji projektu w poszczególnych działaniach



omegabiznesserwis

Opracowanie sporządzone przez Omega Biznes Serwis zostało sfinansowane ze środków Programu Rozwoju Obszarów Wiejskich 2007 - 2013



## 1.2 Procedura i przebieg badań

Ocena została dokonana w oparciu o badania ankietowe, za pomocą których zebrano dane ilościowe i jakościowe. W badaniu zastosowano kwestionariusz zawierający pytania zamknięte i otwarte. Pytania dotyczyły najważniejszych obszarów z zakresu monitorowania operacji tak aby dały możliwość oceny i stanu zaawansowania poszczególnych operacji w ramach Wielkopolskiej Lokalnej Grupy Działania Kraina Lasów i Jezior.

Ankiety podzielono na następujące grupy pytań:

1. Informacje dotyczące beneficjenta udzielonej pomocy  
*Podstawowe dane dotyczące beneficjenta (nazwa, adres, numer telefonu, email, numer identyfikacyjny) oraz nazwę działania oraz tytuł operacji na którą udzielono pomoc.*
2. Informacje dotyczące stanu zaawansowania operacji  
*Określenie etapu realizacji operacji  
Podanie planowanego okresu realizacji operacji według złożonego Wniosku  
Określenie rzeczywistego okresu realizacji operacji*
3. Informacje dotyczące wysokości otrzymanej pomocy na realizację operacji, ze szczególnym uwzględnieniem informacji na temat:  
*Wniosku o płatność (korekty, odmowy wypłacenia)  
Planowanych kosztów ogólnych realizowanej operacji  
Planowanych kosztów kwalifikowanych operacji  
Wnioskowanej rzeczywistej kwoty o płatność  
Płatności ostatecznej i ewentualnych różnic pomiędzy kwotą wnioskowaną, a otrzymaną*
4. Informacje dotyczące osiągniętych wskaźników zrealizowanej operacji dla Beneficjentów, którzy zakończyli i rozliczyli realizację operacji  
*Wyszczególnienie rezultatów za pomocą następujących wskaźników produktu:*
  - *Liczba wybudowanych/ zmodernizowanych/ doposażonych obiektów kulturalnych*
  - *Liczba wybudowanych/ zmodernizowanych/ doposażonych obiektów sportowych i rekreacyjnych*
  - *Liczba wybudowanych/zmodernizowanych obiektów infrastruktury turystycznej*
  - *Liczba wybudowanych/ zmodernizowanych/ doposażonych obiektów infrastruktury społecznej*
  - *Liczba nowych/ odnowionych punktów dydaktycznych i informacyjnych*



omegabiznesserwis



- *Długość wytyczonych/odnowionych szlaków i ścieżek turystycznych*
  - *Liczba projektów promocyjno-informacyjnych*
  - *Liczba godzin zajęć szkoleniowych/warsztatowych*
  - *Liczba zorganizowanych imprez kulturalnych, rekreacyjnych, sportowych*
  - *Liczba zorganizowanych imprez społeczno-kulturalnych*
  - *Liczba wspartych mikroprzedsiębiorstw*
5. Informacje dotyczące grupy docelowej  
*Wyodrębnienie głównej grupy docelowej zrealizowanej operacji*
6. Informacje dotyczące opisu zrealizowanej operacji  
*Podanie celu operacji z uwzględnieniem realizacji jakich celów i przedsięwzięć zgodnych ze Lokalną Strategią Działania Wielkopolskiej Lokalnej Grupy Działania „Kraina Lasów i Jezior” one dotyczą.  
Wyszczególnienie wszystkich miejsc realizacji operacji*
7. Informacje dotyczące sposobu informowania o realizowanej operacji oraz pomocy na realizację operacji ze środków Programu LEADER.  
*Podanie konkretnego kanału dystrybucji informacji z którego korzystał beneficjent*
8. Informacje o napotkanych problemach  
*Określenie problemów beneficjentów w toku realizacji operacji (pytanie otwarte)*

Każde pytanie z w/w grup zawierało wyjaśnienia, które pozwalały badanemu wskazać dokładnie obszary badane, co jest niezwykle ważne w celu uzyskania właściwych wniosków do oceny efektywności wykorzystania pomocy przyznanej Beneficjentom programu LEADER

Dystrybucja ankiet badania odbyła się dwutorowo:

- drogą elektroniczną – dla osób i instytucji posiadających adresy e-mail,
- wersją papierową – dla pozostałych osób i instytucji.

Badanie ankietowe nie było anonimowe ponieważ wymagała tego identyfikacja Beneficjentów (każdy ankietowany musiał podać pełne dane reprezentowanego podmiotu oraz wpisać swój numer identyfikacyjny).



omegabiznesserwis

Opracowanie sporządzone przez Omega Biznes Serwis zostało sfinansowane ze środków Programu Rozwoju Obszarów Wiejskich 2007 - 2013



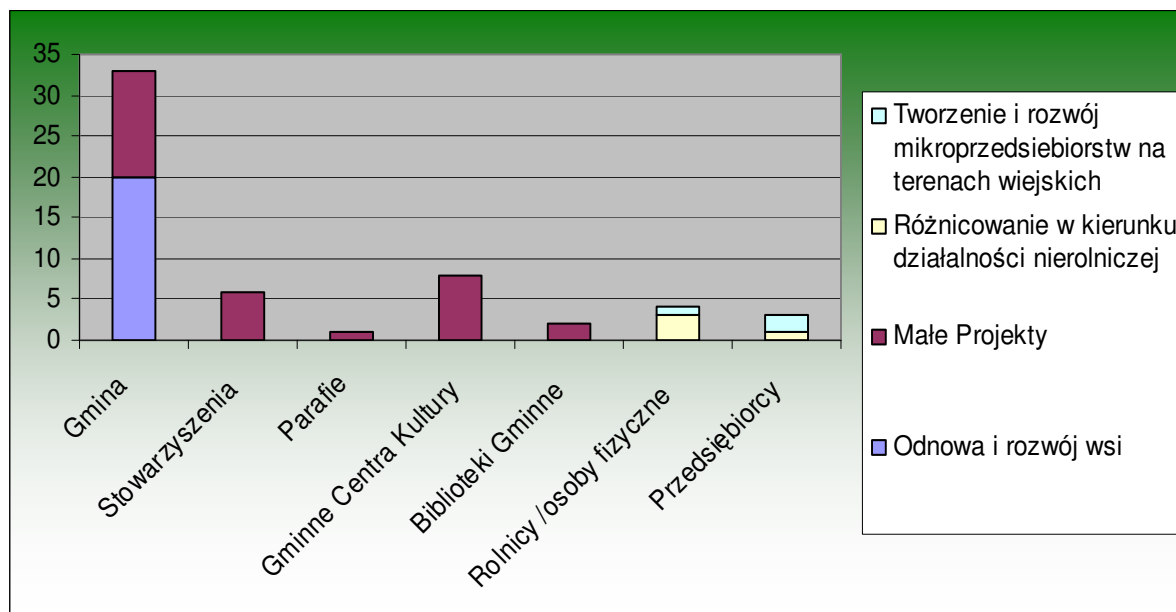
### 1.3 Dobór próby

Ankiety z pytaniami rozesłano do grupy **80 podmiotów** (gmin, organizacji i osób fizycznych aplikujących we wszystkich czterech działaniach (do Wielkopolskiej Lokalnej Grupy Działania Kraina Lasów i Jezior) przy czym 60 ankiet wysłano drogą elektroniczną, zaś 20 ankiet za pośrednictwem poczty.

Do dnia 30.12.2011 r. zwrócono 46 ankiet drogą elektroniczną oraz 11 ankiet przesłano listem.

Strukturę badanej grupy przedstawiają poniższe zestawienia.

	<i>Odnowa i rozwój wsi</i>	<i>Małe Projekty</i>	<i>Różnicowanie w kierunku działalności nierolniczej</i>	<i>Tworzenie i rozwój mikroprzedsiębiorstw na terenach wiejskich</i>
Gmina	20	13		
Stowarzyszenia		6		
Parafie		1		
Gminne Centra Kultury		8		
Biblioteki Gminne		2		
Rolnicy /osoby fizyczne			3	1
Przedsiębiorcy			1	2
<b>RAZEM</b>	<b>20</b>	<b>30</b>	<b>4</b>	<b>3</b>



Wykres 1: Ankietowani z podziałem na działania i rodzaj prowadzonej działalności

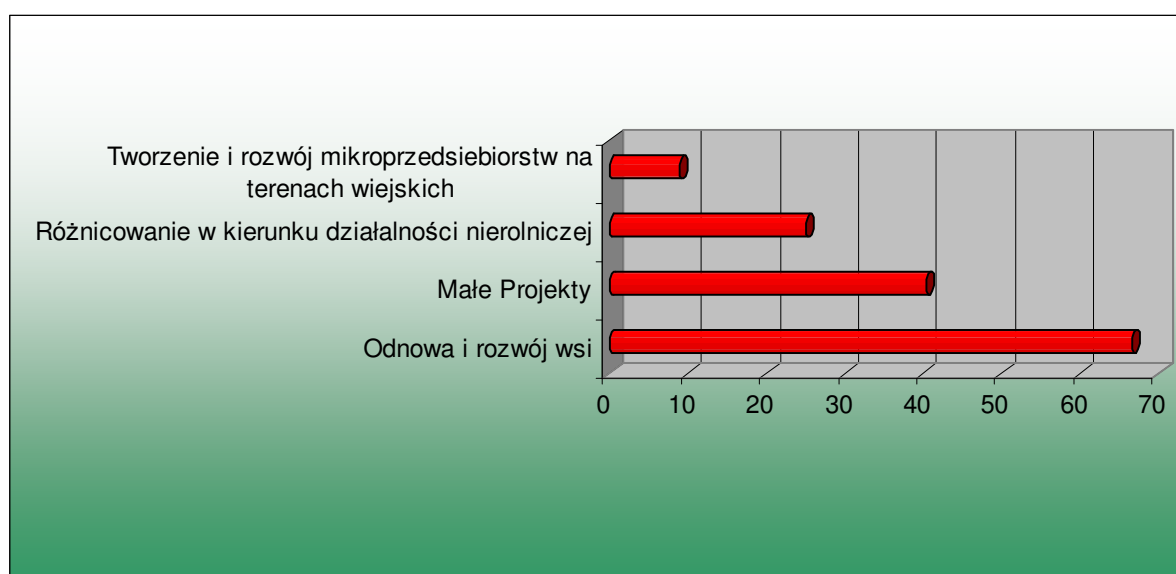


omegabiznesserwis

Opracowanie sporządzone przez Omega Biznes Serwis zostało sfinansowane ze środków Programu Rozwoju Obszarów Wiejskich 2007 - 2013



	<i>Odnowa i rozwój wsi</i>	<i>Małe Projekty</i>	<i>Różnicowanie w kierunku działalności nierolniczej</i>	<i>Tworzenie i rozwój mikroprzedsiębiorstw na terenach wiejskich</i>
Rekomendowane przez WLGD (stan na koniec grudnia 2011 r.)	30	74	20	22
Odpowiedzi na ankietę	20	30	5	2
% zwrotu ankiet	66,6	40,5	25,0	9,1



Wykres 2: Wskaźnik procentowy wypełnionych ankiet



omegabiznesserwis

Opracowanie sporządzone przez Omega Biznes Serwis zostało sfinansowane ze środków Programu Rozwoju Obszarów Wiejskich 2007 - 2013





## 2. WYNIKI BADAŃ

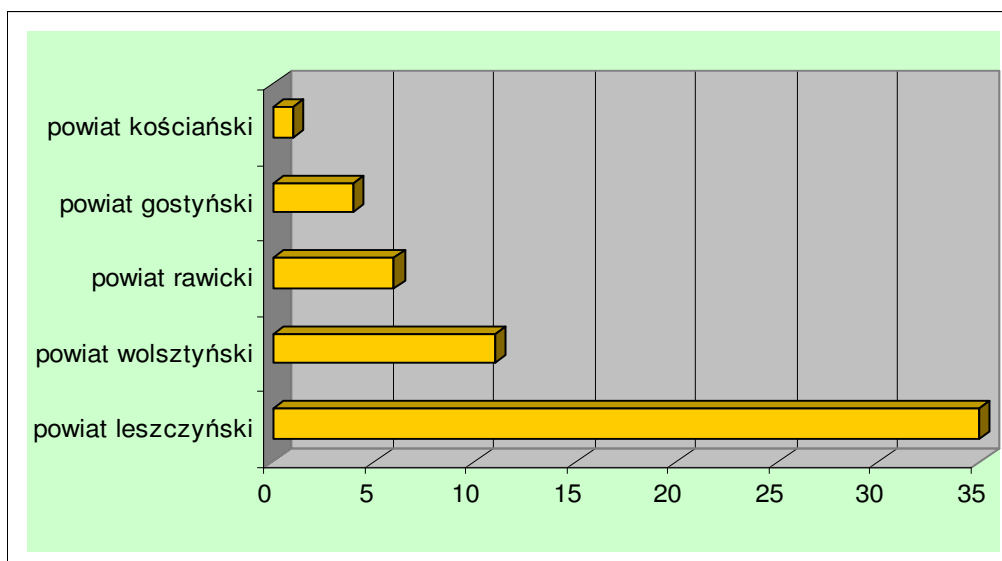
### 3.1 Odpowiedź Beneficjentów na Ankiety

Wysłano **80** Ankiety do wszystkich Gmin należących do Wielkopolskiej Lokalnej Grupy Działania Kraina Lasów i Jezior oraz zidentyfikowanych Beneficjentów znajdujących w bazie WLGD Kraina Lasów i Jezior.

Zwrócono **57** Ankiety co stanowi ponad 71 % zwrotu wszystkich Ankiety, w tym;  
**20** – 66,6 % Beneficjenci Odnowy i rozwoju wsi,  
**30** - 40,5 % Beneficjenci Małych Projektów,  
**5** - 25 % Beneficjentów Różnicowania działalności nierolniczej,  
**2** – 9,1 % Beneficjentów Tworzenie i rozwój mikroprzedsiębiorstw.

Reprezentujący:

- **powiat leszczyński – 35**  
( przedsiębiorców – 3 ,rolnik - 1, organizacja pozarządowa – 5, Gmina Osieczna – 1 , Biblioteka Gminna – 2 , Gminne Ośrodki Kultury – 10, Gmina Lipno – 3, Gmina Krzemieniewo - 6, Gmina Osieczna –2 , Gmina Świąciechowa - 1, Gmina Włoszakowice - 1 )
- **powiat wolsztyński – 11**  
( Parafia – 1 , Gmina Przemęt –7 , Gmina Wolsztyn – 1 , rolnicy – 2,)
- **powiat rawicki – 6**  
( Gmina Bojanowo – 6 )
- **powiat gostyński – 4**  
( Centrum Kultury – 1, osoba fizyczna - 1, Gmina Poniec – 2)
- **powiat kościański - 1**  
( Gmina Śmigiel - 1 )



Wykres 3: Beneficjenci biorący udział w badaniu wg podziału na powiaty



omegabiznesserwis

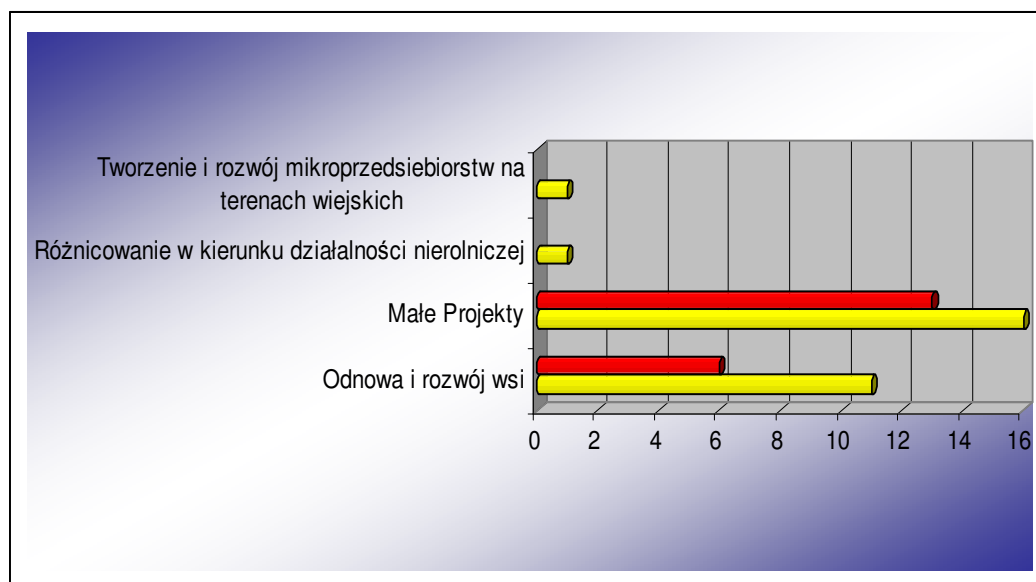
Opracowanie sporządzone przez Omega Biznes Serwis zostało sfinansowane ze środków Programu Rozwoju Obszarów Wiejskich 2007 - 2013



### 3.2 Stan zaawansowania projektu

Na **146** wniosków Beneficjentów rekomendowanych przez Wielkopolską Lokalną Grupę Działania Kraina Lasów i Jezior **57** Ankietowanych odpowiedziało, że:

- **Instytucja Wdrażająca wzywała do uzupełnień - 29 beneficjentów**, w tym 19 beneficjentów do dwukrotnego uzupełnienia dokumentów  
*Małe Projekty 16 razy (w tym 13 wymagające dwukrotnego uzupełnienia)*  
*Odnowa i rozwój wsi 11 razy (w tym 6 wymagające dwukrotnego uzupełnienia)*  
*Tworzenie i rozwój mikroprzedsiębiorstw 1 raz*  
*Różnicowanie w kierunku działalności nierolniczej 1 raz*

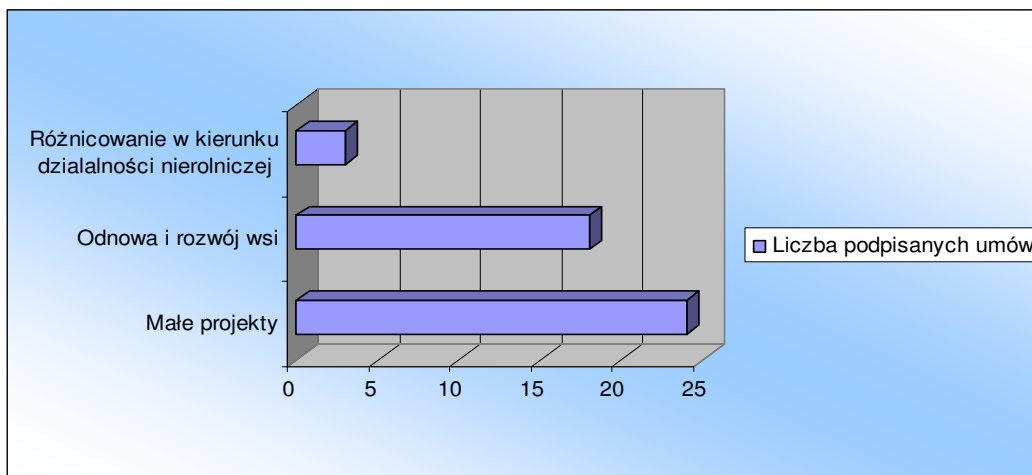


Wykres 4: Wnioski wymagające uzupełnienia dokumentów

- **Zrezygnowało z ubiegania się o dotację w 3 przypadkach**  
*Małe Projekty – 2 razy*  
*Różnicowanie w kierunku działalności nierolniczej - 1 raz*
- **Wniosek został odrzucony przez IZ w 1 przypadku**  
*Tworzenie i rozwój mikroprzedsiębiorstw - 1 raz*
- **Umowa nie została podpisana w 8 przypadkach**  
*Małe Projekty – 4 razy*  
*Odnowa i rozwój wsi – 2 razy*  
*Tworzenie i rozwój mikroprzedsiębiorstw – 2 razy*
- **Umowa została podpisana w 45 przypadkach**  
*Małe Projekty – 24 Umowy*  
*Odnowa i rozwój wsi – 18 Umów*  
*Różnicowanie w kierunku działalności nierolniczej – 3 Umowy*



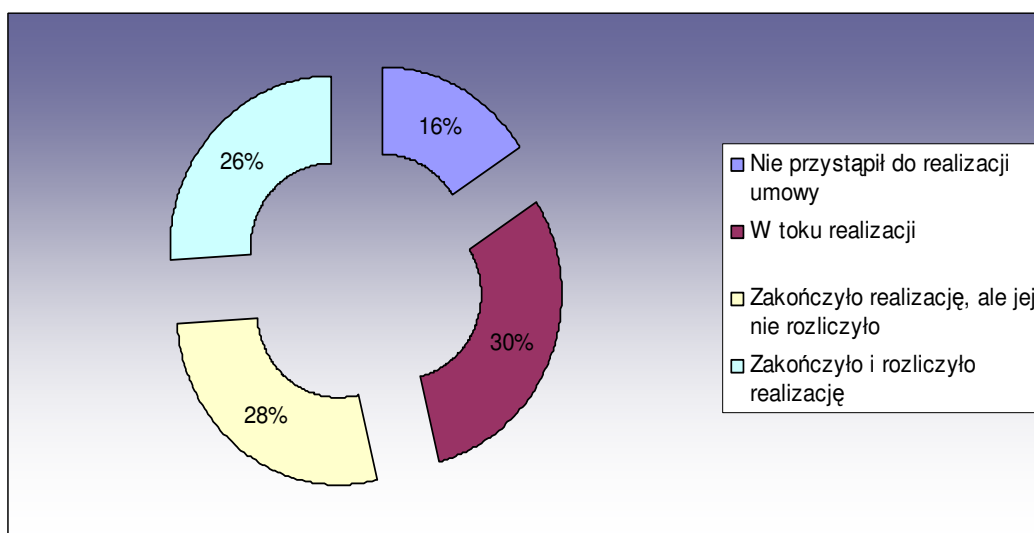
omegabiznesserwis



Wykres 5: Ankietowani, którzy podpisali umowy z rozbiciem na poszczególne działania

Spośród 57 ankietowanych stwierdziło, że:

- **8 ankietowanych** (Małe projekty 3, Odnowa i rozwój wsi 5) **nie przystąpiło jeszcze do realizacji operacji** – z powodu braku finalizacji Umowy, który wynikał z zaplanowanego terminu realizacji operacji na lata 2012-2013,
- **15 ankietowanych** (Małe projekty 7, Odnowa i rozwój wsi 8) **oświadczyło, że operacja jest w toku realizacji**
- **14 ankietowanych** (Małe projekty 10, Odnowa i rozwój wsi 4) **zakończyło realizację operacji, jednak jej jeszcze nie rozliczyło**
- **13 ankietowanych** (Małe projekty 10, Odnowa i rozwój wsi 3) **zakończyło i rozliczyło realizację operacji.**



Wykres 6: Stan realizacji poszczególnych projektów



omegabiznesserwis

Opracowanie sporządzone przez Omega Biznes Serwis zostało sfinansowane ze środków Programu Rozwoju Obszarów Wiejskich 2007 - 2013

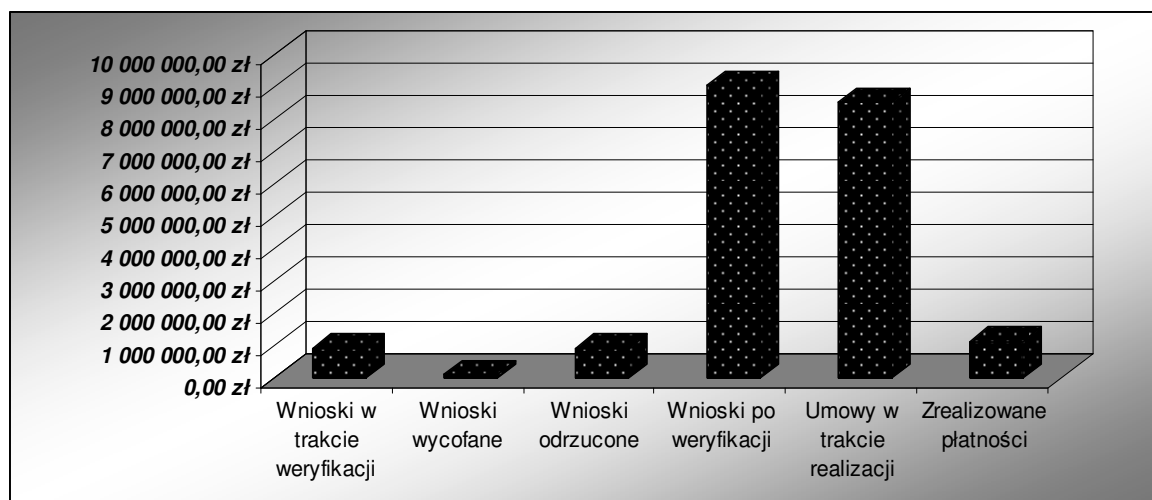


### 3.3. Otrzymana pomoc

Wg stanu Instytucji Zarządzającej na koniec grudnia 2011 wszystkich projektów z Wielkopolskiej Lokalnej Grupy Działania Kraina Lasów i Jezior stan zaawansowania przedstawiał się następująco:

Zakres wsparcia	Wnioski w trakcie weryfikacji		Wnioski wycofane		Wnioski odrzucone	
	liczba	wartość dofinansowania	liczba	wartość dofinansowania	liczba	wartość dofinansowania
Małe projekty	3	86 009,69 zł	4	90 813,93 zł	26	413 424,42 zł
Odnowa i rozwój wsi	1	453 743,00 zł	0	0,00 zł	0	0,00 zł
Tworzenie i rozwój mikroprzedsiębiorstw	4	373 849,50 zł	0	0,00 zł	4	391 820,00 zł
Różnicowanie w kierunku działalności nierolniczej	0	0,00 zł	0	0,00 zł	2	104 129,50 zł
<b>RAZEM</b>	<b>8</b>	<b>913 602,19 zł</b>	<b>4</b>	<b>90 813,93 zł</b>	<b>32</b>	<b>909 373,92 zł</b>

Zakres wsparcia	Wnioski po weryfikacji		Umowy w trakcie realizacji		Zrealizowane płatności	
	liczba	wartość dofinansowania	liczba	wartość dofinansowania	liczba	wartość dofinansowania
Małe projekty	41	716 895,47 zł	33	566 759,74 zł	12	191 735,67 zł
Odnowa i rozwój wsi	29	8 337 889,00 zł	29	7 662 938,00 zł	5	930 792,00 zł
Tworzenie i rozwój mikroprzedsiębiorstw	0	0,00 zł	0	0,00 zł	0	0,00 zł
Różnicowanie w kierunku działalności nierolniczej	0	0,00 zł	4	308 483,50 zł	0	0,00 zł
<b>RAZEM</b>	<b>70</b>	<b>9 054 784,47 zł</b>	<b>66</b>	<b>8 538 181,24 zł</b>	<b>17</b>	<b>1 122 527,67 zł</b>



Wykres 7: Wartość dofinansowania ze względu na stan zaawansowania



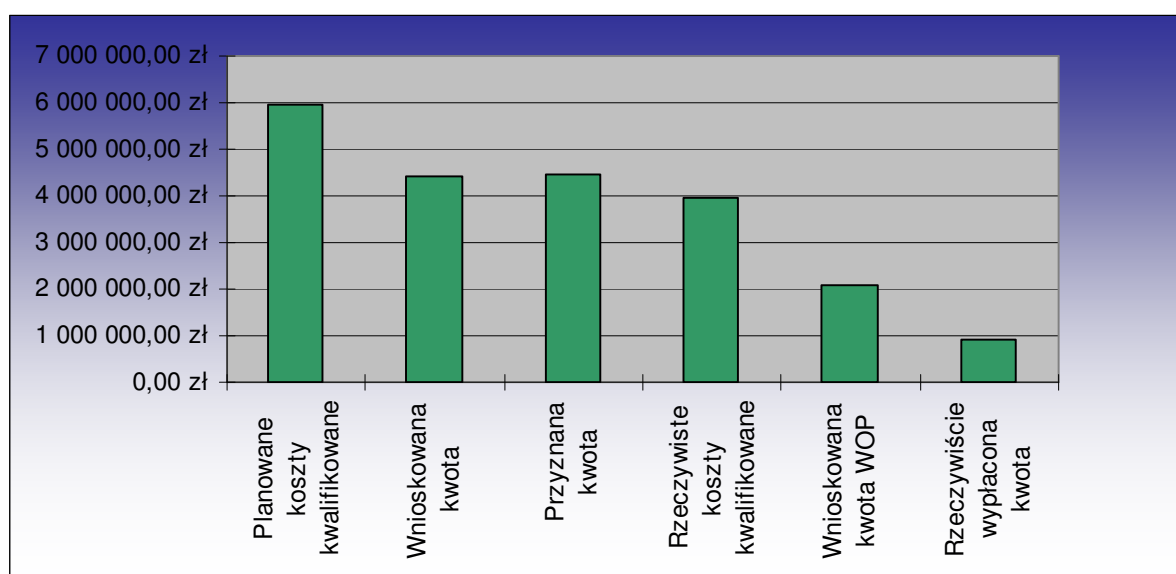
omegabiznesserwis

Opracowanie sporządzone przez Omega Biznes Serwis zostało sfinansowane ze środków Programu Rozwoju Obszarów Wiejskich 2007 - 2013



Natomiast na podstawie ankiet otrzymana pomoc przedstawia się następująco:

	<b>Małe projekty</b>	<b>Odnowa i rozwój wsi</b>	<b>Tworzenie i rozwój mikroprzedsiębiorstw</b>	<b>Różnicowanie</b>	<b>RAZEM</b>
Planowane koszty kwalifikowane	599 193,89 zł	5 067 780,75 zł	0,00 zł	302 400,00 zł	<b>5 969 374,64 zł</b>
Wnioskowana kwota	437 216,96 zł	3 647 865,00 zł	200 000,00 zł	145 450,00 zł	<b>4 430 531,96 zł</b>
Przyznana kwota	335 908,52 zł	3 904 112,40 zł	0,00 zł	203 983,50 zł	<b>4 444 004,42 zł</b>
Rzeczywiste koszty kwalifikowane	295 067,96 zł	3 397 077,36 zł	0,00 zł	255 111,50 zł	<b>3 947 256,82 zł</b>
Wnioskowana kwota WOP	215 105,71 zł	1 780 783,00 zł	0,00 zł	100 000,00 zł	<b>2 095 888,71 zł</b>
Rzeczywiście wypłacona kwota	139 256,74 zł	774 241,00 zł	0,00 zł	0,00 zł	<b>913 497,74 zł</b>



Wykres 8: Zestawienie otrzymanej pomocy wg ankietowanych



omegabiznesserwis

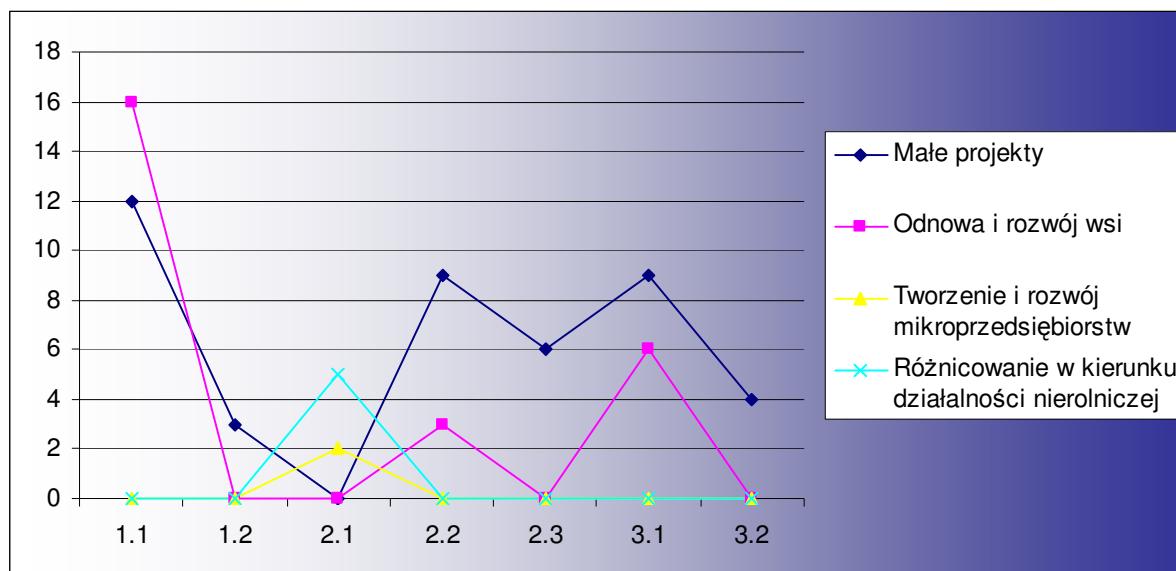
Opracowanie sporządzone przez Omega Biznes Serwis zostało sfinansowane ze środków Programu Rozwoju Obszarów Wiejskich 2007 - 2013



### 3.4 Realizacja celów WLGD Kraina Lasów i Jezior

w ramach całego projektu wśród ankietowanych przedstawia się następująco:

Numer celu	Małe projekty	Odnowa i rozwój wsi	Tworzenie i rozwój mikroprzedsiębiorstw	Różnicowanie w kierunku działalności nierolniczej	RAZEM
1.1	12	16			28
1.2	3				3
2.1			2	5	8
2.2	9	3			12
2.3	6				6
3.1	9	6			15
3.2	4				4



Wykres 8: Zestawienie realizacji celów LSR na koniec 2011 roku z podziałem na operacje



omegabiznesserwis

Opracowanie sporządzone przez Omega Biznes Serwis zostało sfinansowane ze środków Programu Rozwoju Obszarów Wiejskich 2007 - 2013



### 3.5 Realizacja wskaźników produktu wśród ankietowanych

Wskaźniki produktu	Jedn. miary	Zrealizowano w ramach operacji
Liczba wybudowanych/ zmodernizowanych/ doposażonych obiektów kulturalnych	szt.	<b>MP* – 26 (w toku 10)</b> <b>OiRW* – 14 (w toku 2)</b>
Liczba wybudowanych/ zmodernizowanych/ doposażonych obiektów sportowych i rekreacyjnych	szt.	<b>MP – 2 (w toku 2)</b> <b>OiRW* - 17 w toku 1</b>
Liczba wybudowanych/zmodernizowanych obiektów infrastruktury turystycznej	szt.	<b>OiRW* - 1</b>
Liczba wybudowanych/ zmodernizowanych/ doposażonych obiektów infrastruktury społecznej	szt.	<b>MP* – 4</b> <b>OiRW* - 15</b>
Liczba nowych/ odnowionych punktów dydaktycznych i informacyjnych	szt.	-
Długość wytyczonych/odnowionych szlaków i ścieżek turystycznych	km	<b>MP* – 32,995</b>
Liczba projektów promocyjno-informacyjnych	szt.	-
Liczba godzin zajęć szkoleniowych/warsztatowych	h	<b>MP* - 47</b>
Liczba zorganizowanych imprez kulturalnych, rekreacyjnych, sportowych	szt.	<b>MP*– 15 (w toku 2)</b>
Liczba zorganizowanych imprez społeczno-kulturalnych	szt.	<b>MP* - 9</b>
Liczba wspartych mikroprzedsiębiorstw	szt.	<b>RwDKN* - 4</b>

\*Skróty:

MP – Małe Projekty

OiRW – Odnowa i rozwój wsi

RwKDN – Różnicowanie w kierunku działalności nierolniczej

TiRM- Tworzenie i rozwój mikroprzedsiębiorstw

### 3.6 Realizacja wskaźników rezultatu wśród ankietowanych

Wskaźniki rezultatu	Jedn. miary	Zrealizowano w ramach operacji
Liczba nowych miejsc pracy	etat	-
Liczba osób uczestniczących w zorganizowanych imprezach kulturalnych, rekreacyjnych, sportowych	os.	<b>MP* – 2.009</b> <b>OiRW – 3.466</b>
Liczba osób uczestniczących w zorganizowanych imprezach społeczno-kulturalnych	os	<b>MP*– 22.126</b> <b>OiRW – 6.172</b>
Wzrost ilości osób odwiedzających obiekty dziedzictwa kulturowego	%	<b>MP* - 20</b>
Liczba publikacji i opracowań na temat Kraju Lasów i Jezior	szt.	<b>MP*– 2.701</b>
Wzrost ilości osób korzystających z obiektów sportowych, turystycznych, rekreacyjnych	%	<b>MP* - 10</b>

\*Skróty:

MP – Małe Projekty

OiRW – Odnowa i rozwój wsi

RwKDN – Różnicowanie w kierunku działalności nierolniczej

TiRM- Tworzenie i rozwój mikroprzedsiębiorstw



omegabiznesserwis

Opracowanie sporządzone przez Omega Biznes Serwis zostało sfinansowane ze środków Programu Rozwoju Obszarów Wiejskich 2007 - 2013



### 3.7 Porównanie wyników ankiet a monitoring wskaźników WLGK Przedsięwzięcie I

#### Rozwój ośrodków aktywności społecznej

Z założeń Lokalnej Strategii Działania WLGK „Kraina Lasów i Jezior” wynika osiągnięcie następujących wskaźników realizacji projektów do 2014 roku;

#### Przedsięwzięcie I

##### Rozwój ośrodków aktywności społecznej

<b>WSKAŹNIK PRODUKTU</b>	<b>J.M.</b>	<b>Plan</b>
Liczba wybudowanych/ zmodernizowanych/doposażonych obiektów kulturalnych	szt	<b>5</b>
Liczba wybudowanych/ zmodernizowanych/ doposażonych obiektów sportowych i rekreacyjnych	szt	<b>2</b>
Liczba projektów promocyjno-informacyjnych	szt	<b>10</b>
Liczba godzin zajęć szkoleniowych/warsztatowych	h	<b>200</b>
Liczba zorganizowanych imprez kulturalnych, rekreacyjnych, sportowych	szt	<b>10</b>
Liczba wspartych mikroprzedsiębiorstw	szt	<b>3</b>
<b>WSKAŹNIK REZULTATU</b>		
Liczba nowych miejsc pracy	et	<b>2</b>
Liczba osób uczestniczących w zorganizowanych imprezach kulturalnych, rekreacyjnych, sportowych	osób	<b>1500</b>

#### PRZEDSIĘWZIĘCIE II

##### Z tradycją w przyszłość

<b>WSKAŹNIK PRODUKTU</b>	<b>J.M.</b>	<b>Plan</b>
Liczba zmodernizowanych obiektów społeczno-kulturalnych	szt	<b>3</b>
Liczba zorganizowanych imprez społeczno-kulturalnych	szt	<b>15</b>
Liczba projektów promocyjno-informacyjnych	szt	<b>10</b>
Liczba godzin zajęć szkoleniowych/warsztatowych	h	<b>100</b>
Liczba wspartych mikroprzedsiębiorstw	szt	<b>5</b>
<b>WSKAŹNIK REZULTATU</b>		
Liczba nowych miejsc pracy	et	<b>2</b>
Wzrost ilości osób odwiedzających obiekty dziedzictwa kulturowego	%	<b>120</b>
Liczba osób uczestniczących w zorganizowanych imprezach społeczno-kulturalnych	osób	<b>2000</b>



omegabiznesserwis

Opracowanie sporządzone przez Omega Biznes Serwis zostało sfinansowane ze środków Programu Rozwoju Obszarów Wiejskich 2007 - 2013





## PRZEDSIĘWZIĘCIE III

### Kraina Lasów i Jezior regionem aktywnej rekreacji i wypoczynku

<b>WSKAŹNIK PRODUKTU</b>	<b>J.M.</b>	<b>Plan</b>
Liczba wybudowanych/zmodernizowanych obiektów sportowych i rekreacyjnych	szt	<b>3</b>
Liczba wybudowanych/zmodernizowanych obiektów infrastruktury turystycznej	szt	<b>10</b>
Liczba nowych/ odnowionych punktów dydaktycznych i informacyjnych	szt	<b>10</b>
Długość wytyczonych/odnowionych szlaków i ścieżek turystycznych	km	<b>50</b>
Liczba projektów promocyjno-informacyjnych	szt	<b>20</b>
Liczba godzin zajęć szkoleniowych/warsztatowych	h	<b>100</b>
Liczba zorganizowanych imprez kulturalnych, rekreacyjnych, sportowych	szt	<b>15</b>
Liczba wspartych mikroprzedsiębiorstw	szt	<b>16</b>
<b>WSKAŹNIK REZULTATU</b>		
Liczba nowych miejsc pracy	et	<b>8</b>
Liczba publikacji i opracowań na temat Krainy Lasów i Jezior	szt	<b>5</b>
Wzrost ilości osób korzystających z obiektów sportowych, turystycznych, rekreacyjnych	%	<b>40</b>
Liczba osób uczestniczących w zorganizowanych imprezach kulturalnych, rekreacyjnych, sportowych	osób	<b>1000</b>

## PRZEDSIĘWZIĘCIE IV

### Nowoczesna wieś

<b>WSKAŹNIK PRODUKTU</b>	<b>J.M.</b>	<b>Plan</b>
Liczba wybudowanych/ zmodernizowanych/ wyposażonych obiektów infrastruktury społecznej	szt	<b>3</b>
Liczba zorganizowanych imprez społeczno-kulturalnych	szt	<b>15</b>
Liczba projektów promocyjno-informacyjnych	szt	<b>10</b>
Liczba godzin zajęć szkoleniowych/warsztatowych	h	<b>300</b>
Liczba wspartych mikroprzedsiębiorstw	szt	<b>9</b>
<b>WSKAŹNIK REZULTATU</b>		
Liczba nowych miejsc pracy	et	<b>4</b>
Liczba osób uczestniczących w zorganizowanych imprezach społeczno-kulturalnych	szt	<b>1000</b>



omegabiznesserwis

Opracowanie sporządzone przez Omega Biznes Serwis zostało sfinansowane ze środków Programu Rozwoju Obszarów Wiejskich 2007 - 2013



## Porównanie sumaryczne zakładanych a zrealizowanych wskaźników realizacji projektów spośród Beneficjentów, którzy odpowiedzieli na Ankietę - stan na 31.12.2011.

<b>WSKAŹNIK PRODUKTU</b>	<b>J.M.</b>	<b>Plan</b>	<b>Stan / w tym w toku</b>
Liczba wybudowanych/ zmodernizowanych/doposażonych obiektów kulturalnych	szt	5	40 / 12
Liczba wybudowanych/ zmodernizowanych/ doposażonych obiektów sportowych i rekreacyjnych	szt	5	19 / 3
Liczba projektów promocyjno-informacyjnych	szt	50	3
Liczba godzin zajęć szkoleniowych/warsztatowych	h	700	47
Liczba zorganizowanych imprez kulturalnych, rekreacyjnych, sportowych	szt	25	15 / 2
Liczba wspartych mikroprzedsiębiorstw	szt	33	4
Liczba zmodernizowanych obiektów społeczno-kulturalnych	szt	3	-
Liczba zorganizowanych imprez społeczno-kulturalnych	szt	15	9
Liczba wybudowanych/zmodernizowanych obiektów infrastruktury turystycznej	szt	10	1
Liczba nowych/ odnowionych punktów dydaktycznych i informacyjnych	szt	10	-
Długość wytyczonych/odnowionych szlaków i ścieżek turystycznych	km	50	32,995
Liczba wybudowanych/ zmodernizowanych/ doposażonych obiektów infrastruktury społecznej	szt	3	19
Liczba zorganizowanych imprez społeczno-kulturalnych	szt	15	-

<b>WSKAŹNIK REZULTATU</b>	<b>J.M.</b>	<b>Plan</b>	<b>Stan / w tym w toku</b>
Liczba nowych miejsc pracy	et	16	0
Liczba osób uczestniczących w zorganizowanych imprezach kulturalnych, rekreacyjnych, sportowych	osb	2500	5.475
Wzrost ilości osób odwiedzających obiekty dziedzictwa kulturowego	%	120	20
Liczba osób uczestniczących w zorganizowanych imprezach społeczno-kulturalnych	osb	3000	22.298
Liczba publikacji i opracowań na temat Krainy Lasów i Jezior	szt	5	3
Wzrost ilości osób korzystających z obiektów sportowych, turystycznych, rekreacyjnych	%	40	10



omegabiznesserwis

Opracowanie sporządzone przez Omega Biznes Serwis zostało sfinansowane ze środków Programu Rozwoju Obszarów Wiejskich 2007 - 2013



### 3.8 Informowanie o projekcie potencjalnych Beneficjentów

Najczęściej stosowanym kanałem informacji o realizacji projektu zarówno w Odnowie wsi i w Małych Projektach były i są; lokalna prasa, tablice informacyjne oraz strona internetowa. Ponadto ze względu na specyfikę realizacji Małych Projektów oprócz wyżej wymienionych Beneficjenci wskazywali także lokalną telewizję oraz radio, banery informacyjne w miejscu organizacji i realizacji projektów zaproszenia indywidualne oraz współpracę z lokalnymi organizacjami i JST.

### 3.9 Grupy docelowe – odbiorcy pomocy

Bezpośrednimi odbiorcami pomocy były społeczności lokalne czyli mieszkańcy gmin ( kobiety, mężczyźni, młodzież szkolna i pracująca, osoby nieaktywne zawodowo, osoby niepełnosprawne ) oraz odwiedzający turyści.



omegabiznesserwis

Opracowanie sporządzone przez Omega Biznes Serwis zostało sfinansowane ze środków Programu Rozwoju Obszarów Wiejskich 2007 - 2013



#### 4. ANALIZA PRÓBY UWZGLĘDNIONEJ W BADANIACH

Przeprowadzone badanie ankietowe pozwala na analizę zaawansowania wykorzystania pomocy z poszczególnych obszarów .

Analizę wyników przeprowadzono na podstawie otrzymanych ankiet zwrotnych :

Tabela 1. liczba ankiet ogółem

Liczba ankiet wysłanych	Liczba ankiet zwróconych
e- mailem – 60	e- mailem - 46
listownie - 20	listownie - 11
<b>RAZEM – 80</b>	<b>RAZEM - 57</b>

Tabela 2. liczba ankiet zwróconych wg. gmin

Gmina – razem ankiet	Małe projekty	Odnowa i rozwój wsi	Różnicowanie w kierunku działalności nierolniczej	Tworzenie i rozwój mikroprzedsiębiorstw
Bojanowo - 6	3	3		
Krzemieniewo - 8	5	3		
Lipno - 9	6	3		1
Osieczna - 4	2	2		
Poniec - 3	1	2		
Przemęt - 8	5	2	1	
Rydzyna - 1	1			
Śmigiel - 2		1	1	
Święciechowa - 1		1		
Wijewo - 3	2			1
Włoszakowice - 8-	4	2	2	
Wolsztyn - 3	1	1	1	
Podsumowanie wg operacji	30	20	5	2



omegabiznesserwis

Opracowanie sporządzone przez Omega Biznes Serwis zostało sfinansowane ze środków Programu Rozwoju Obszarów Wiejskich 2007 - 2013



## 5. ZALECENIA DO DALESZEGO BADANIA EFEKTYWNOŚCI WYKORZYSTANIA POMOCY

Wnioski:

1. niska odpowiedź na ankietę wśród beneficjentów działań: różnicowanie w kierunku działalności nierolniczej (25%) oraz tworzenie i rozwój mikroprzedsiębiorstw na terenach wiejskich (9,1 %).  
Należy uczulić beneficjentów, że zbieranie danych statystycznych poprzez ankiety ma na celu uzyskanie informacji w celu optymalizacji pracy nad realizacją projektu przez WLGD i dystrybucji środków przez WLGD „Kraina Lasów i Jezior”,
2. należy zwrócić baczną uwagę Wnioskującym na szczegółowe kontrole składanych wniosków w celu uniknięcia wezwań do uzupełnienia dokumentów czy to na etapie składania Wniosku o dotacje czy też prawidłowości rozliczenia zrealizowanego projektu we Wniosku o płatność,
3. sugeruje się przeprowadzić więcej szkoleń lub przygotować materiały informacyjne, które przedstawiają jakie dokumenty należy złożyć wraz z wnioskami, W szczególności uczulić potencjalnych beneficjentów działania: Małe Projekty, gdyż oni aż 16krotnie byli wzywani do uzupełnienia dokumentów.
4. pozytywnym wsparciem potencjalnych Beneficjentów aplikujących do WLGD może też być indywidualna usługa doradcza,
5. proponuje się przeprowadzenie aktualizacji LSR w zakresie weryfikacji wskaźników strategii gdyż tylko na podstawie badania ankietowanych stwierdza się, że niektóre wskaźniki są w znacznym stopniu przekroczone a niektórych wcale nie osiągnięte lub też w niski stopniu.



omegabiznesserwis

Opracowanie sporządzone przez Omega Biznes Serwis zostało sfinansowane ze środków Programu Rozwoju Obszarów Wiejskich 2007 - 2013



## 6. WZÓR ANKIETY BADANIA

Szanowni Państwo,

w związku z realizacją projektu na rzecz 12 wielkopolskich gmin: Bojanowo, Krzemieniewo, Lipno, Osieczna, Poniec, Przemęt, Rydzyna, Śmigiel, Świąciechowa, Wijewo, Włoszakowice i Wolsztyn, którego celem jest pozyskanie dotacji w ramach programu LEADER na rzecz aktywizacji mieszkańców obszarów wiejskich poprzez budowanie potencjału społecznego na wsi, zwiększenie potencjału zdobywania środków finansowych i ich wykorzystania w ramach partnerstwa trójsektorowego łączącego przedstawicieli trzech sektorów: publicznego, gospodarczego i społecznego, Wielkopolska Lokalna Grupa Działania Kraina Lasów i Jezior pragnie jak najlepiej przygotować Państwa nie tylko do wnioskowania o środki finansowe z Programu Rozwoju Obszarów Wiejskich na lata 2007 – 2013 ale także do rozliczenia realizacji projektów o które aplikowaliście Państwo do WLGD – KLiJ w ramach niniejszego projektu.

Dlatego na Państwa ręce kierujemy niniejszą ankietę **w celu zbadania efektywności wykorzystania pomocy przez Beneficjentów**. Dlatego też, proszę o niezwłoczne wypełnienie załączonej **ankiety monitorującej z realizacji operacji** i odesłanie jej na adres mailowy biura WLGD: **biuro@wlgd.org.pl** w nieprzekraczalnym terminie **30 listopada 2011 r.**

Jestem przekonany, że uzyskane odpowiedzi pozwolą na optymalną kreację priorytetowych zadań Wielkopolskiej Lokalnej Grupy Działania Kraina Lasów i Jezior, które przełożą się na długofalowe korzyści dla mieszkańców naszych gmin.

Krzysztof Benedykt Piwoński

Prezes



omegabiznesserwis

Opracowanie sporządzone przez Omega Biznes Serwis zostało sfinansowane ze środków Programu Rozwoju Obszarów Wiejskich 2007 - 2013



## 1. Informacje dotyczące beneficjenta pomocy

Nazwa działania	<input type="checkbox"/> Odnowa i rozwój wsi <input type="checkbox"/> Małe projekty <input type="checkbox"/> Tworzenie i rozwój mikroprzedsiębiorstw <input type="checkbox"/> Różnicowanie w kierunku działalności nierolniczej
Tytuł operacji	
Nazwa beneficjenta	
Siedziba lub adres beneficjenta	
Nr tel./fax	
E-mail	
Numer identyfikacyjny beneficjenta	

## 2. Informacje dotyczące stanu zaawansowania operacji(\*) **nie wypełniamy dalej**

### Ankiety

Etap realizacji operacji	<input type="checkbox"/> Wniosek złożony do WLGD i brak odpowiedzi z IZ <input type="checkbox"/> Czy IZ wzywała do uzupełnienia, wyjaśnień, korekty? Jeśli TAK to ile razy ..... ? <input type="checkbox"/> Czy Beneficjent zrezygnował z ubiegania się o wsparcie? <b>Jeśli TAK proszę podać przyczynę (*).....</b> <input type="checkbox"/> Czy Umowa została podpisana? <input type="checkbox"/> TAK <input type="checkbox"/> NIE <input type="checkbox"/> Jeśli NIE to dlaczego ? ..... ..... <input type="checkbox"/> Jeśli TAK to kiedy ? ..... <input type="checkbox"/> Operacja jest rozpoczęta <input type="checkbox"/> Operacja jest w toku realizacji <input type="checkbox"/> Realizacja operacji jest zakończona?	
Planowany okres realizacji operacji wg Wniosku	Data rozpoczęcia	Data zakończenia
Rzeczywisty okres realizacji operacji	Data rozpoczęcia	Data zakończenia



omegabiznesserwis

Opracowanie sporządzone przez Omega Biznes Serwis zostało sfinansowane ze środków Programu Rozwoju Obszarów Wiejskich 2007 - 2013



### 3. Informacje dotyczące wysokości otrzymanej pomocy na realizację operacji

<b>Wniosek o płatność</b>	<input type="checkbox"/> <b>Wniosek złożony do IZ i brak odpowiedzi</b> <input type="checkbox"/> <b>Czy IZ wzywała do uzupełnienia, wyjaśnień, korekty? Jeśli TAK to ile razy .....</b> ? <input type="checkbox"/> <b>Czy Wniosek został ostatecznie rozliczony?</b> <input type="checkbox"/> <b>TAK</b> <input type="checkbox"/> <b>NIE</b> <input type="checkbox"/> <b>Jeśli NIE to dlaczego ? .....</b> ..... <input type="checkbox"/> <b>Jeśli TAK to kiedy ? .....</b>
<b>Planowane Koszty ogólne realizowanej operacji</b>	
<b>Planowane Koszty kwalifikowane operacji</b>	
<b>Wnioskowana rzeczywista kwota o płatność</b>	<b>Data złożenia .....</b> <b>Kwota .....</b>
<b>Płatność ostateczna</b>	<b>Data otrzymania .....</b> <b>Kwota .....</b>
<b>Czy były korekty Wniosku o płatność? Proszę opisać jakie?</b>	
<b>Jeśli kwota wnioskowana jest mniejsza od otrzymanej proszę opisać przyczynę</b>	
<b>Jeśli IZ odmówiła wypłacenia ( odrzuciła całkowicie Wniosek o płatność ) proszę podać uzasadnienie</b>	



omegabiznesserwis

Opracowanie sporządzone przez Omega Biznes Serwis zostało sfinansowane ze środków Programu Rozwoju Obszarów Wiejskich 2007 - 2013





#### 4. Informacje dotyczące osiągniętych wskaźników zrealizowanej operacji dla Beneficjentów, którzy zakończyli i rozliczyli realizację operacji

(\* ) Informacje muszą być tożsame z Wnioskiem o płatność i Sprawozdaniem

Wskaźniki produktu	Jedn. miary	Zrealizowano w ramach operacji
Liczba wybudowanych/ zmodernizowanych/ doposażonych obiektów kulturalnych	szt.	
Liczba wybudowanych/ zmodernizowanych/ doposażonych obiektów sportowych i rekreacyjnych	szt.	
Liczba wybudowanych/zmodernizowanych obiektów infrastruktury turystycznej	szt.	
Liczba wybudowanych/ zmodernizowanych/ doposażonych obiektów infrastruktury społecznej	szt.	
Liczba nowych/ odnowionych punktów dydaktycznych i informacyjnych	szt.	
Długość wytyczonych/odnowionych szlaków i ścieżek turystycznych	km	
Liczba projektów promocyjno-informacyjnych	szt.	
Liczba godzin zajęć szkoleniowych/warsztatowych	h	
Liczba zorganizowanych imprez kulturalnych, rekreacyjnych, sportowych	szt.	
Liczba zorganizowanych imprez społeczno-kulturalnych	szt.	
Liczba wspartych mikroprzedsiębiorstw	szt.	

Wskaźniki rezultatu	Jedn. miary	Zrealizowano w ramach operacji
Liczba nowych miejsc pracy	etat	
Liczba osób uczestniczących w zorganizowanych imprezach kulturalnych, rekreacyjnych, sportowych	os.	
Liczba osób uczestniczących w zorganizowanych imprezach społeczno-kulturalnych	os	
Wzrost ilości osób odwiedzających obiekty dziedzictwa kulturowego	%	
Liczba publikacji i opracowań na temat Kraju Lasów i Jezior	szt.	
Wzrost ilości osób korzystających z obiektów sportowych, turystycznych, rekreacyjnych	%	



omegabiznesserwis

Opracowanie sporządzone przez Omega Biznes Serwis zostało sfinansowane ze środków Programu Rozwoju Obszarów Wiejskich 2007 - 2013



## 5. Proszę określić główną grupę docelową zrealizowanej operacji:

- organizacje pozarządowe
- przedsiębiorcy (sektor prywatny)
- lokalni liderzy
- osoby niepełnosprawne, chore
- osoby starsze
- rolnicy i domownicy
- mniejszości narodowe, wyznaniowe i kulturalne
- turyści
- bezrobotni
- kobiety
- mężczyźni
- uczniowie, młodzież
- inne.....
- inne.....
- inne.....

## 6. Opis zrealizowanej operacji

**(\*) Informacje muszą być tożsame z Wnioskiem o płatność i Sprawozdaniem**

- Cel operacji ( z uwzględnieniem realizacji Jakich Celów i Przedsięwzięć zgodnych ze Strategią WLGD)
  
  
  
  
  
  
  
  
  
  
- Proszę wymienić wszystkie miejsca realizacji operacji



omegabiznesserwis

Opracowanie sporządzone przez Omega Biznes Serwis zostało sfinansowane ze środków Programu Rozwoju Obszarów Wiejskich 2007 - 2013



## 7. Sposób informowania o realizowanej operacji oraz pomocy na realizację operacji ze środków Programu LEADER

- telewizja
- radio
- prasa
- tablice informacyjne
- plakaty
- banery
- strona internetowa
- meiling
- listownie
- zaproszenia indywidualne
- współpraca z .....
- współpraca z .....
- współpraca z .....
- współpraca z .....
- inne .....

## 8. Informacja o napotkanych problemach



omegabiznesserwis

Opracowanie sporządzone przez Omega Biznes Serwis zostało sfinansowane ze środków Programu Rozwoju Obszarów Wiejskich 2007 - 2013



## 9. Oświadczenie Beneficjenta

Oświadczam, że informacje zawarte w niniejszej ankiecie monitorującej są zgodne z prawdą.

Data:

Podpis:

1. Ankietę monitorującą beneficjent składa osobiście w siedzibie biura WLGD Kraina Lasów i Jezior, przesyła pocztą tradycyjną na adres: WLGD Kraina Lasów i Jezior, Pl. Kościuszki 4, lok.229, 64-100 Leszno lub elektroniczną (e-mail: [biuro@wlgd.org.pl](mailto:biuro@wlgd.org.pl)) **w nieprzekraczalnym terminie do 30 listopada 2011r.**
2. Powyższą ankietę monitorującą w przypadku uzyskania płatności ostatecznej należy przekazać w ciągu 14 dni od momentu otrzymania niniejszej ankiety, a w przypadku nieotrzymania płatności ostatecznej w terminie 14 dni od dnia jej pozyskania.
3. Ankietę monitorującą z realizacji operacji beneficjent wypełnia na podstawie danych z wniosku o przyznanie pomocy, umowy przyznania pomocy oraz wniosku o płatność.
4. Dane z wniosku o przyznanie pomocy należy podawać po uwzględnieniu uzupełnień dokonanych na wezwanie instytucji wdrażającej (tj. Urzędu Marszałkowskiego Województwa Wielkopolskiego, Oddziału Regionalnego Agencji Restrukturyzacji i Modernizacji Rolnictwa).

**DZIĘKUJEMY ZA UDZIAŁ W BADANIACH**



omegabiznesserwis

Opracowanie sporządzone przez Omega Biznes Serwis zostało sfinansowane ze środków Programu Rozwoju Obszarów Wiejskich 2007 - 2013